



#احمي_نفسك_والاخرين
#احنا_معكم

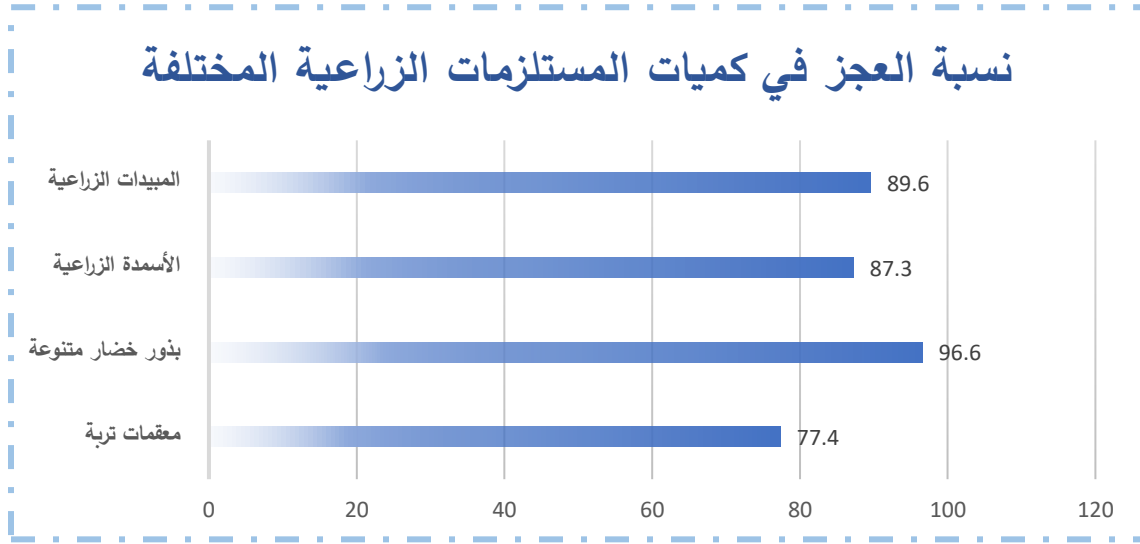
جمعية التنمية الزراعية (الإغاثة الزراعية)

دائرة الضغط والمناصرة والاعلام

ورقة حقائق

مؤشرات وتهديدات انعدام الأمن الغذائي في قطاع غزة خلال أزمة تفشي فيروس كورونا المستجد COVID-19

يبدأ الموسم الزراعي الثاني بداية شهر أغسطس من كل عام، وعليه فإن مستوردي المدخلات الزراعية يكتفون عمليات استيراد المستلزمات والمدخلات الخاصة بقطاع الإنتاج النباتي خلال الفترة من أبريل وحتى يوليو، والتي تتضمن على سبيل المثال لا الحصر كل من البذور، معقمات التربة، الأسمدة الكيماوية، والمبيدات بكافة أنواعها.



وبحسب الأرقام الصادرة عن وزارة الزراعة - غزة، فإن هناك احتمالية لانقطاع سلسلة التوريد للمستلزمات الزراعية خلال الربع الثاني من هذا العام، مما يشكل تهديدا فعليا للأمن الغذائي في قطاع غزة، حيث تشير الإحصاءات كما هو موضح في الشكل أعلاه بوجود فجوة بدأت بالظهور ما بين واردات المدخلات الزراعية للربع الثاني من هذا العام مقارنة بنفس الفترة من العام الماضي، ويتوقع تفاقمها بناءً على المؤشرات التالية:

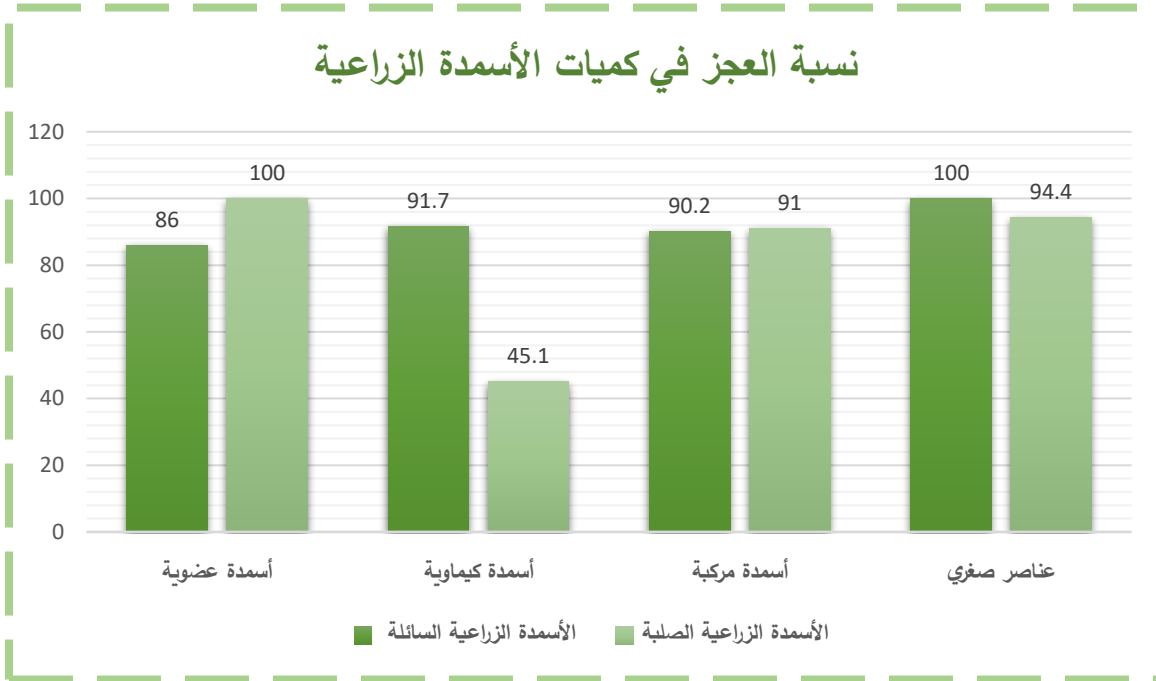
1. عدم استقرار الحركة التجارية بين الدول؛ نتيجة للتدابير الصحية المتبعة على مستوى الحكومات.
2. انخفاض القدرة الإنتاجية لمصانع المستلزمات الزراعية إلى ما نسبته 40% من قدرتها الكاملة.
3. الارتفاع النسبي في أسعار المدخلات الزراعية؛ نتيجة القيود المفروضة على حركة الأفراد.
4. ارتفاع أسعار خدمة توصيل المدخلات الزراعية لمعبر كرم أبو سالم؛ نتيجة حظر الحركة في الجانب الإسرائيلي.



#احمي_نفسك_والاخرين
#احنا_معكم

٥. ضعف القدرة التخزينية لدى التجار لبعض المدخلات الزراعية باهظة الثمن و/أو سريعة التلف.
٦. ضعف السيولة النقدية لدى المستوردين في ظل انهيار العجلة الاقتصادية في قطاع غزة.
٧. ضبابية الموقف المترتب على تفشي فيروس كورونا المستجد وانعكاساته على الاقتصاد المحلي والعالمى.

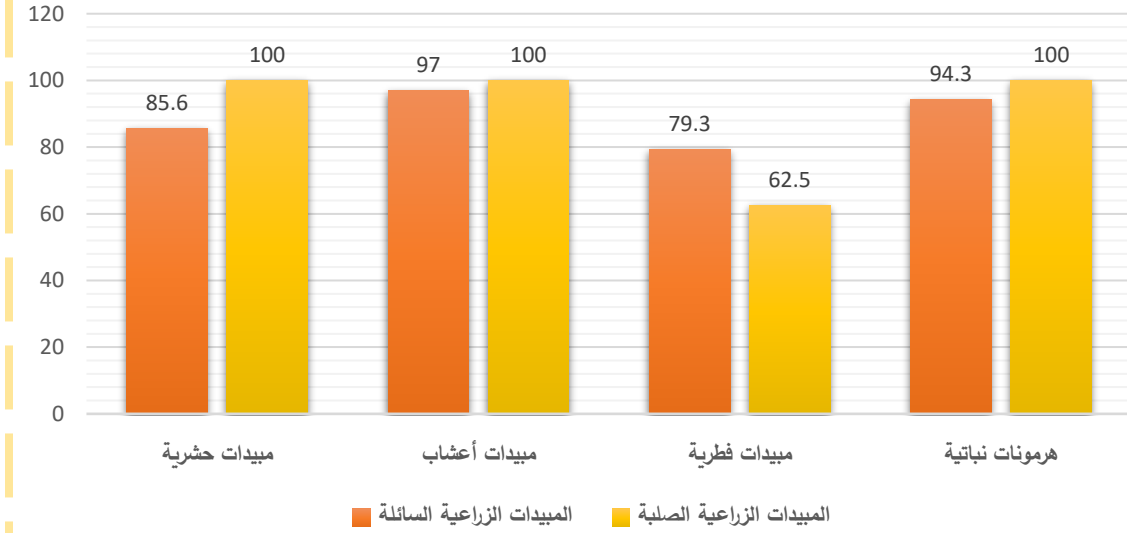
ملاحظة: مرفق أدناه نسب العجز في كميات الأسمدة والمبيدات الزراعية حسب النوع للربع الثاني من هذا العام.





#احمي_نفسك_والاخرين
#احنا_معكم

نسبة العجز في كميات المبيدات الزراعية



وعليه يجب تسليط الضوء على القضايا التالية:

ضمان فتح المعابر من الجانب الإسرائيلي لضمان استمرار سلسلة التوريد التي تتعلق بالصحة والغذاء والطاقة

تشجيع تأسيس بنك للبذور البلدية

تشجيع تصنيع الكومبوست كسماد عضوي على مستوى الحدائق المنزلية وتشجيع الإنتاج المحلي للمستلزمات بكافة أنواعها

تفعيل السياسات الاقتصادية الحامية لمنتجي المستلزمات الزراعية

تشجيع الزراعة العضوية التي تعتمد على الحد الأدنى من المبيدات

تبني برامج إرشادية وتوعوية للمزارعين

العمل مع السلطات المحلية والمؤسسات المانحة على دعم القوة التخزينية للمستلزمات الزراعية